



**Уличное
освещение**

Проблемы уличного освещения

Низкая цветопередача

Низкий индекс



Стандартный светильник
на лампах ДНаТ

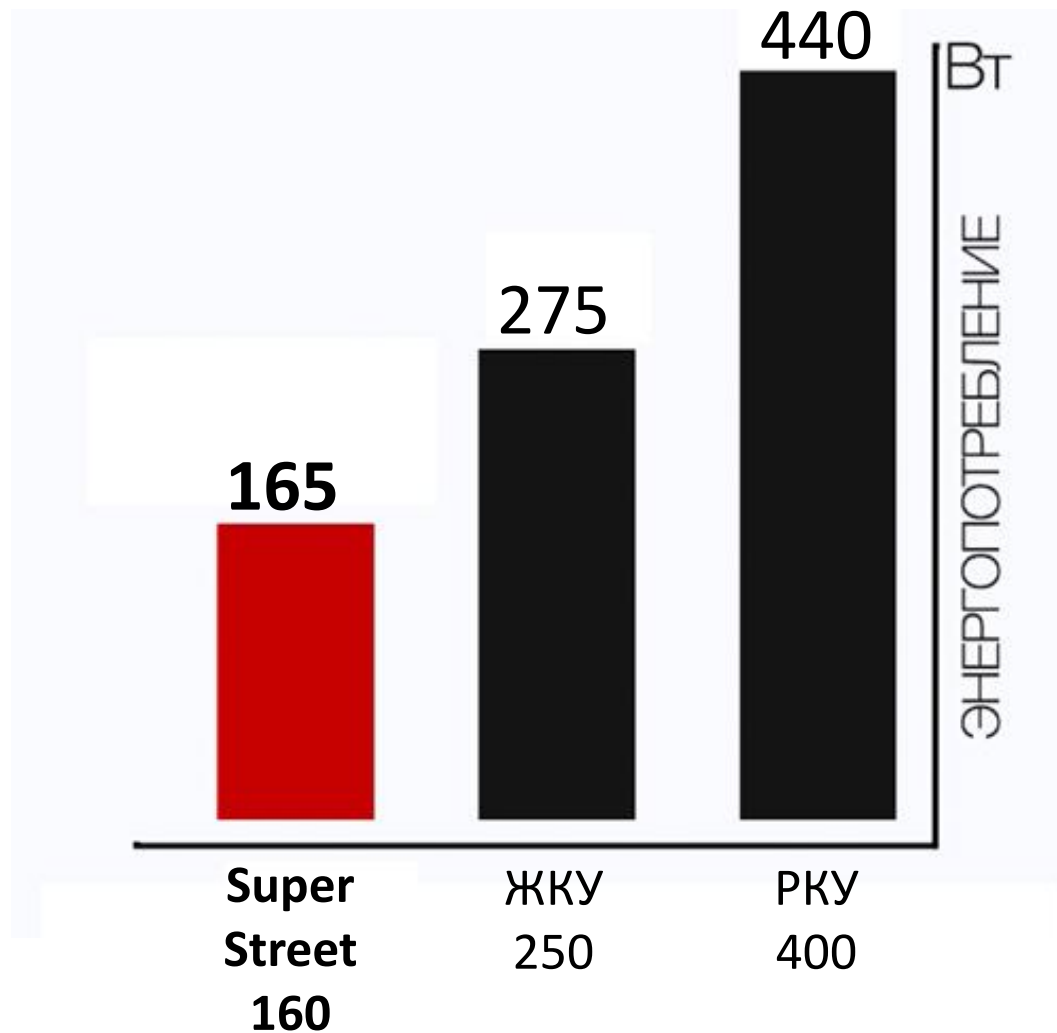
Высокий индекс



Светодиодный светильник
LEDEL

Проблемы уличного
освещения

Высокое
энергопотребление



Проблемы уличного
освещения

Плохая работа при
низких температурах



Проблемы уличного
освещения

Низкая
вандалоустойчивость



Проблемы уличного
освещения

Скопление пыли и грязи



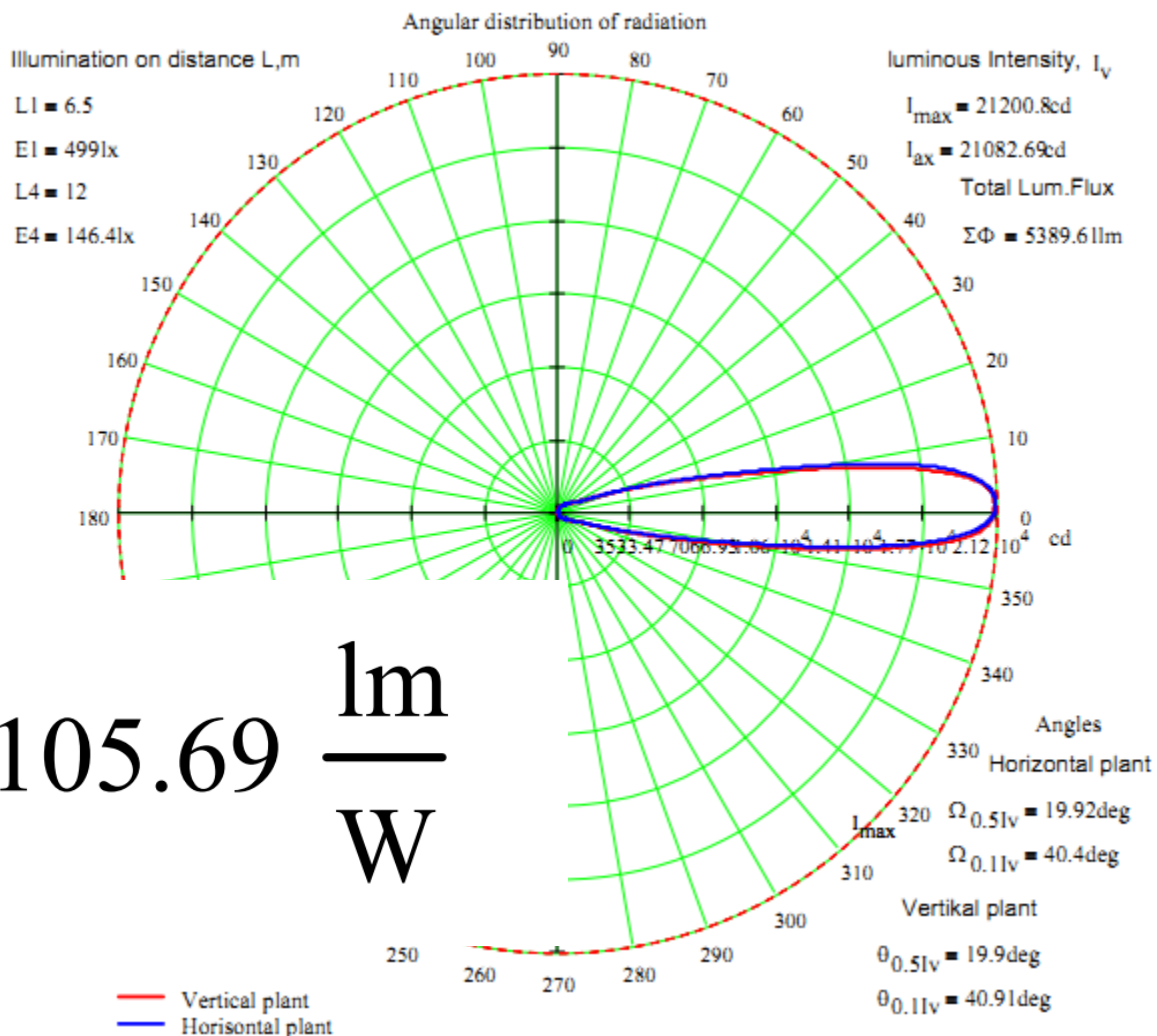
Проблемы уличного освещения

Образование наледи и сосулек



Важные критерии подбора

Световая эффективность
не менее 85 Лм/Вт



$$\upsilon = 105.69 \frac{\text{lm}}{\text{W}}$$

Важные критерии
подбора

Использование мировых
компонентов



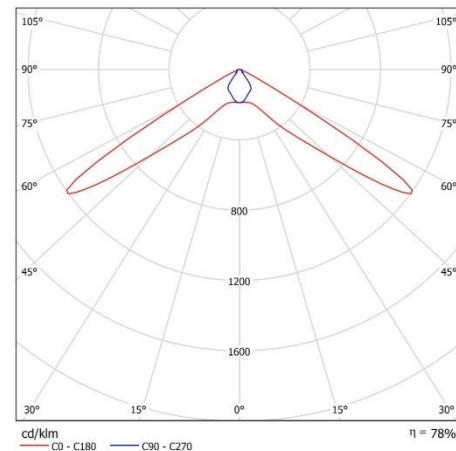
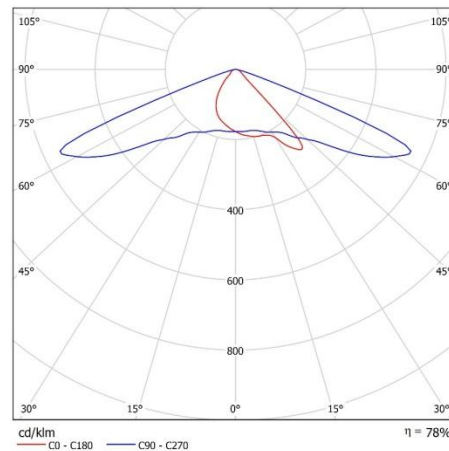
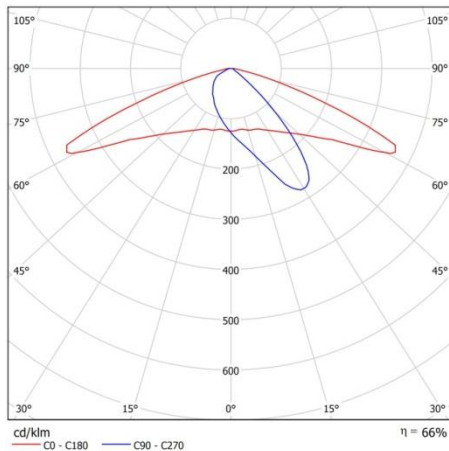
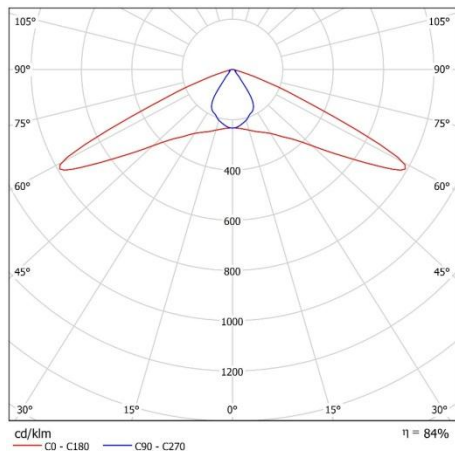
Важные критерии
подбора

Наличие у производителя
выполненных проектов



Важные критерии подбора

Оптика с широкой «уличной» диаграммой



Ш 3

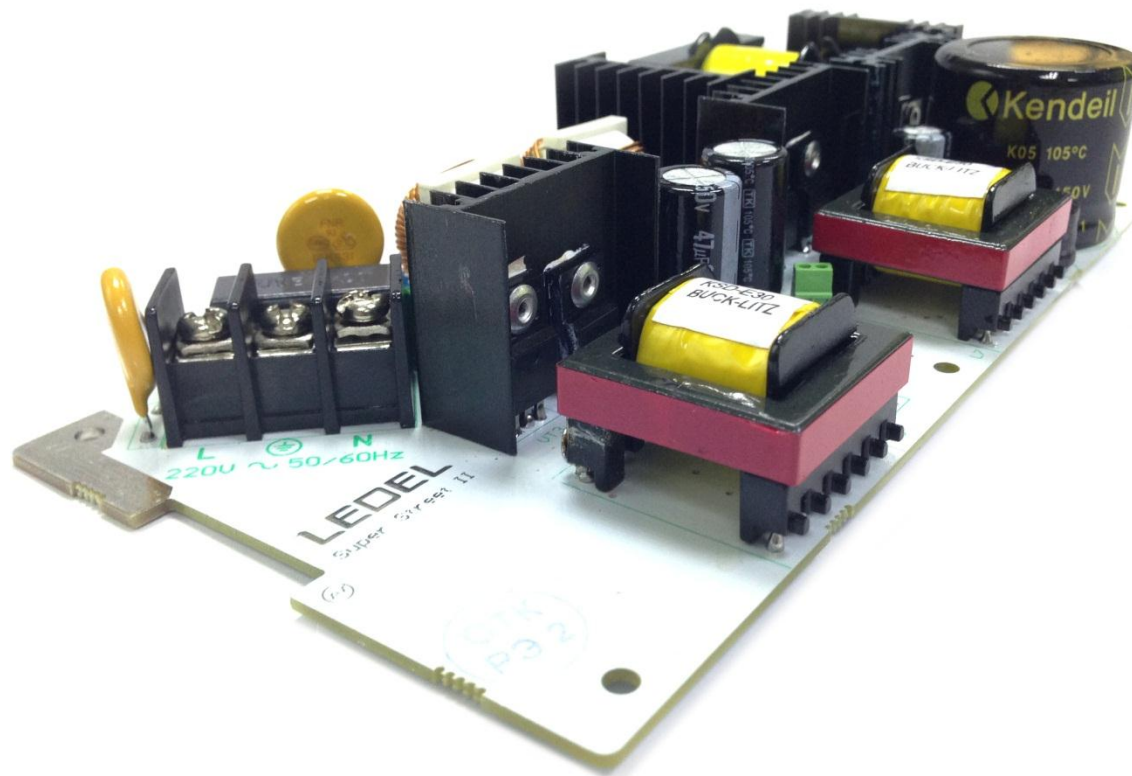
Ш 4

Ш 5

Ш 6

Важные критерии
подбора

Собственный блок
питания



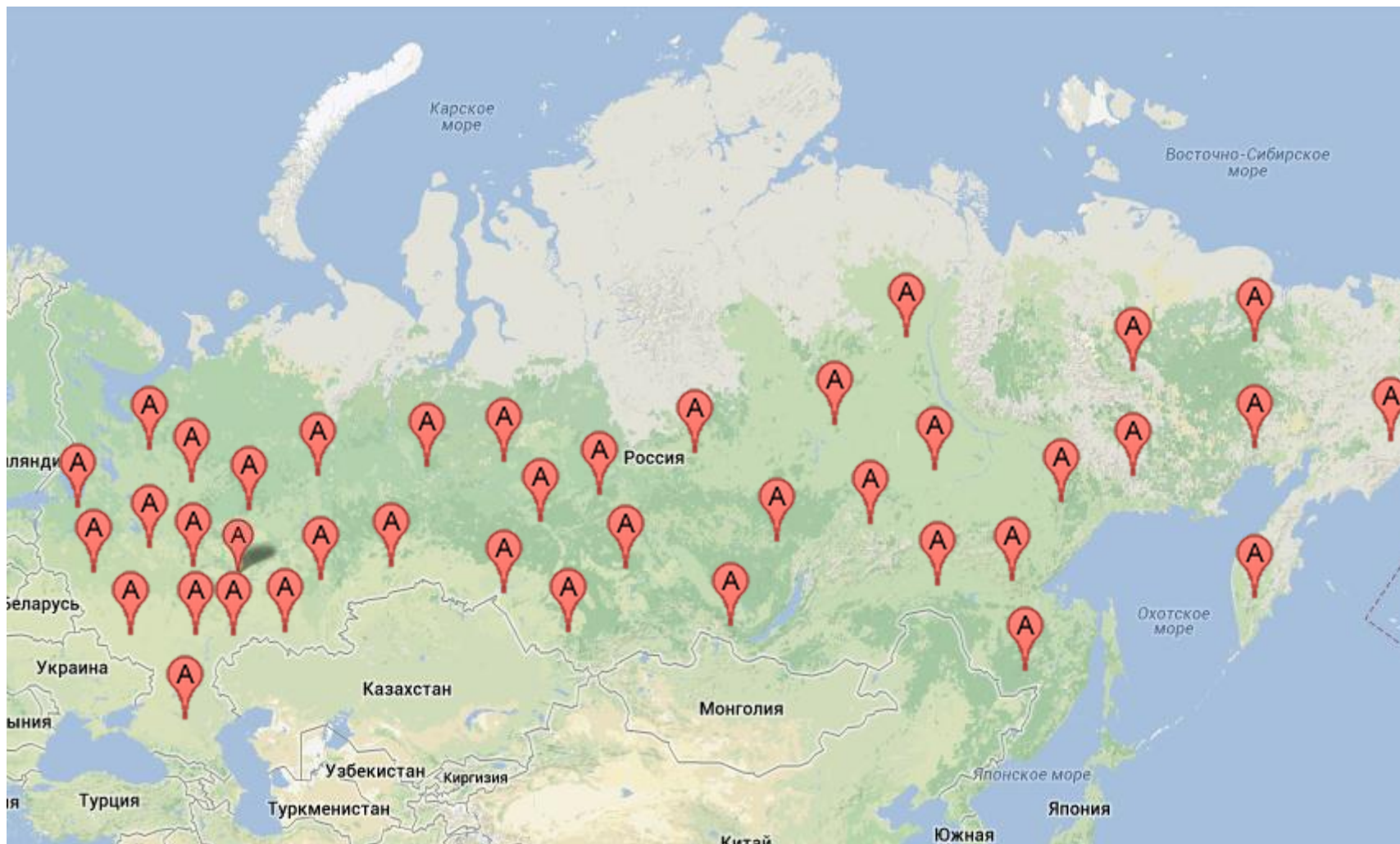
Защита от
перепадов
напряжения

$\text{Cos } \phi \geq 0,95$

Отсутствие
пульсации

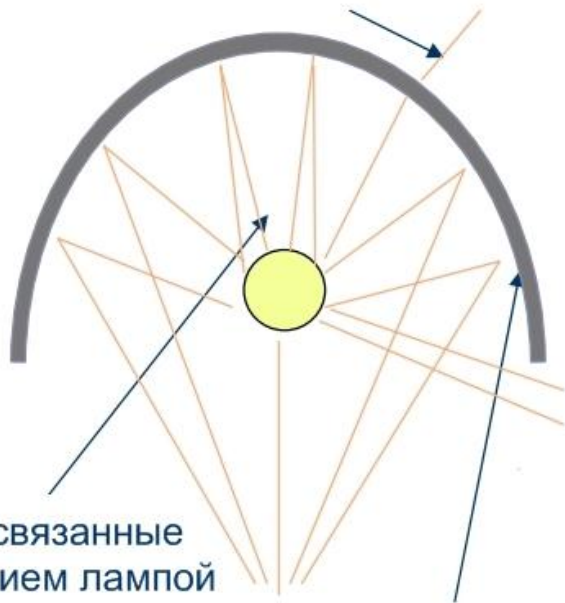
Важные критерии
подбора

Наличие сервисного
центра в регионе



Стандартный светильник

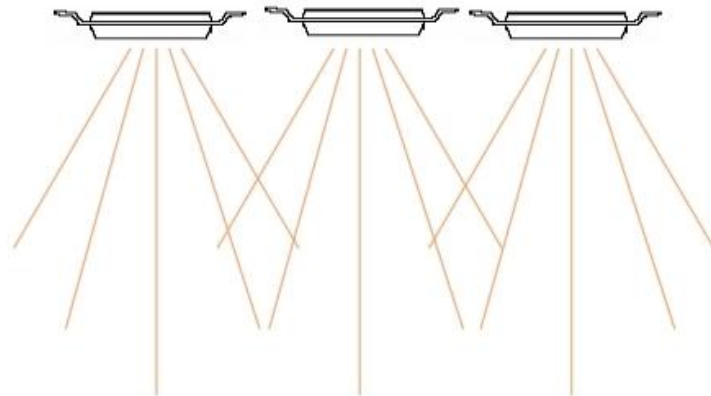
Потери из-за низкого коэффициента отражения



Потери связанные с затенением лампы

Потери из-за поглощения света отражателем

Светодиодная система



Никаких потерь на переотражение, источник света направленный



Потери более 30 % !!!
Только в оптической системе

**Светодиодное
освещение**

Уличное
освещение LEDEL

Super·street



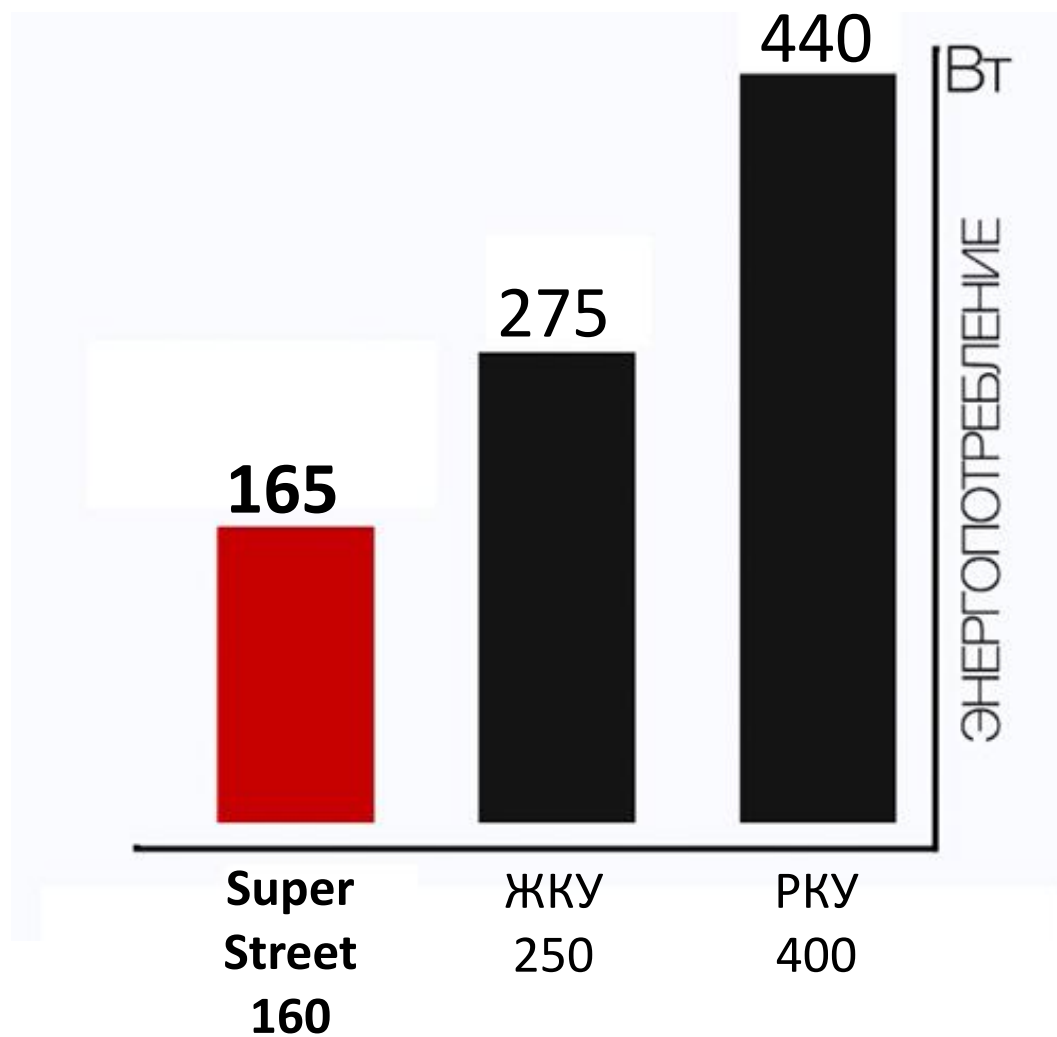
7,5 кг.
Вес светильника

17 040 лм.
Световой поток

165 Вт.
Потребляемая мощность

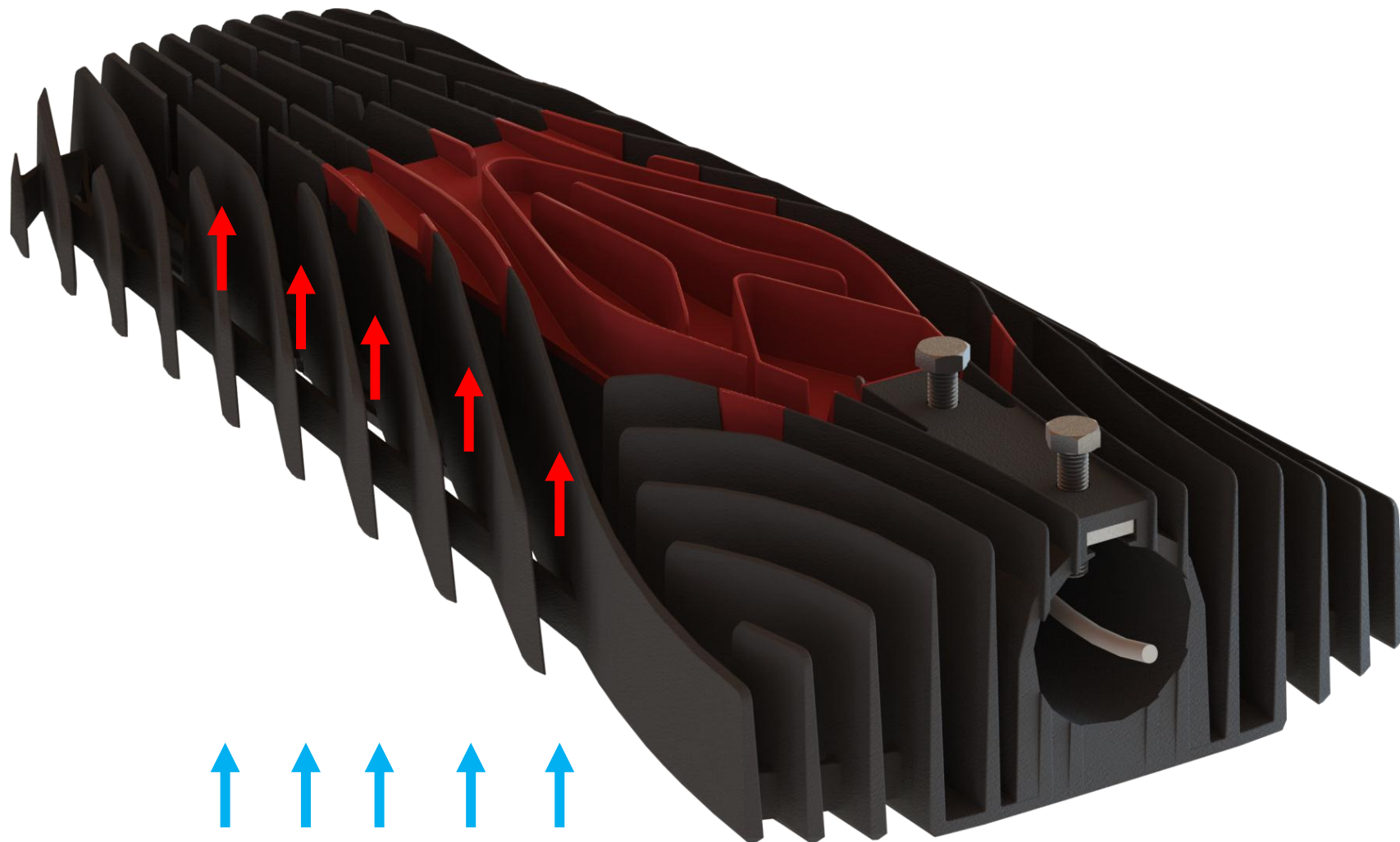
Super Street

Энергопотребление



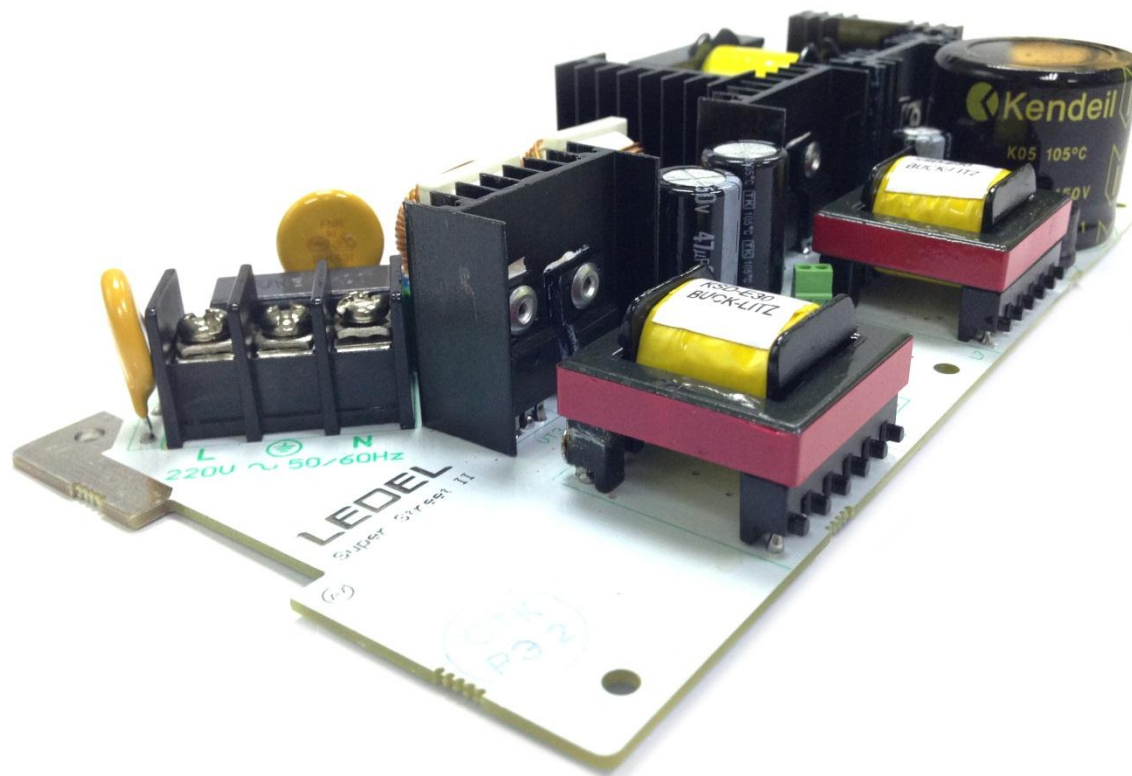
Super Street

Система охлаждения



Super Street

Драйвер



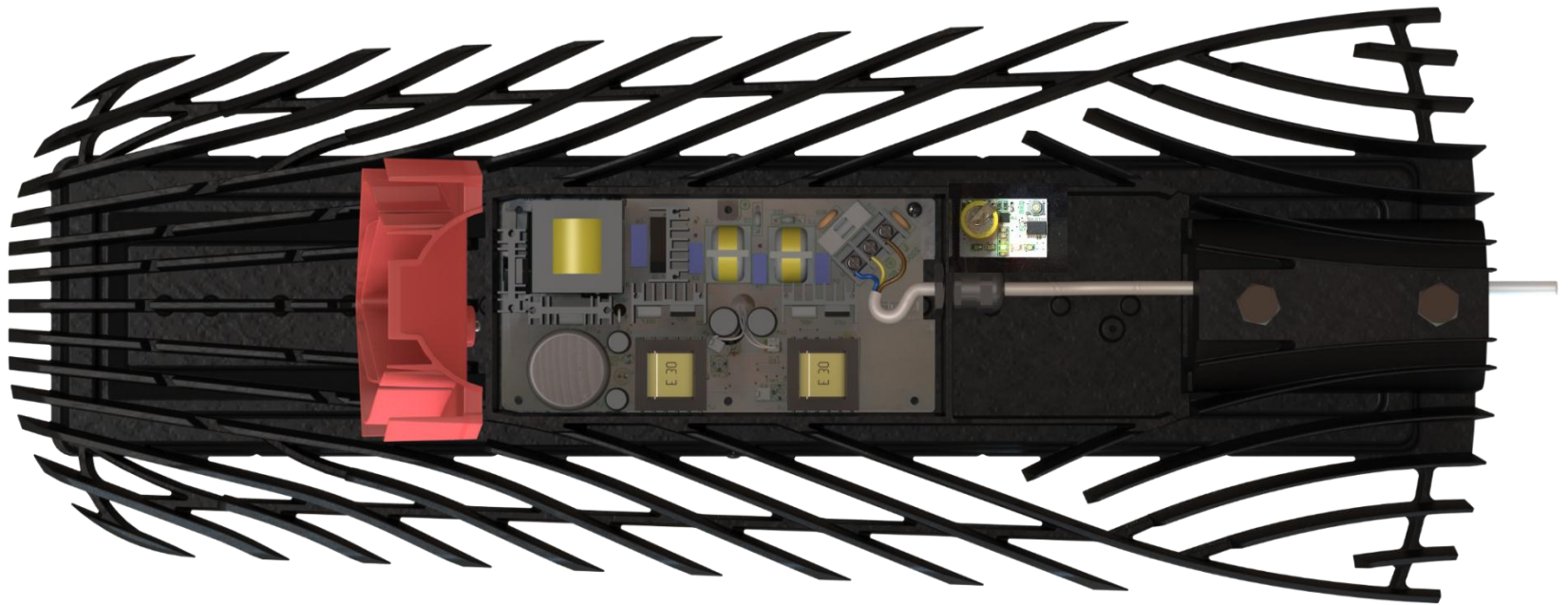
Защита от
перепадов
напряжения

$\text{Cos } \phi \geq 0,95$

Отсутствие
пульсации

Super Street

Замена драйвера – 5 минут!



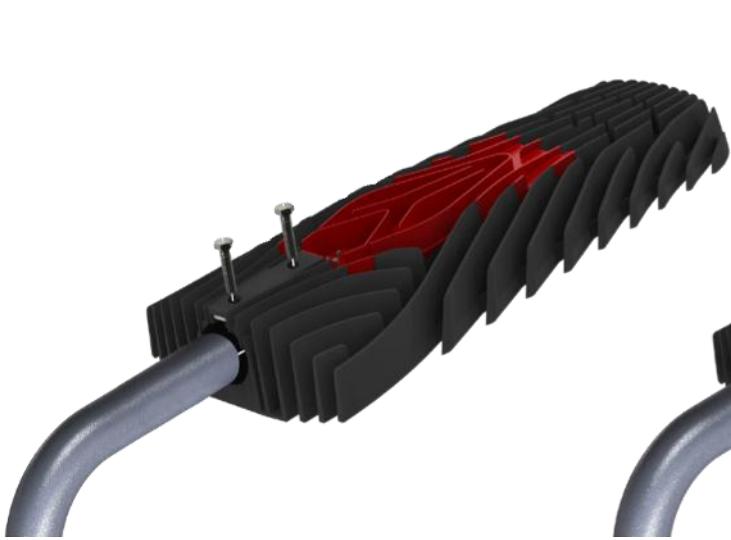
Super Street

Мультилинза

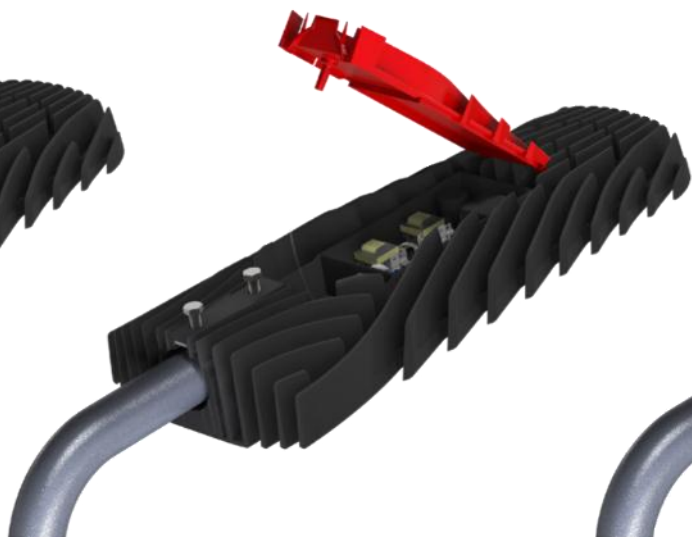


Super Street

Этапы установки



1. Установить Super street на кронштейн и закрепить болтами.



2. Открыть крышку монтажного отсека. Присоединить сетевые провода к клемменной коробке.

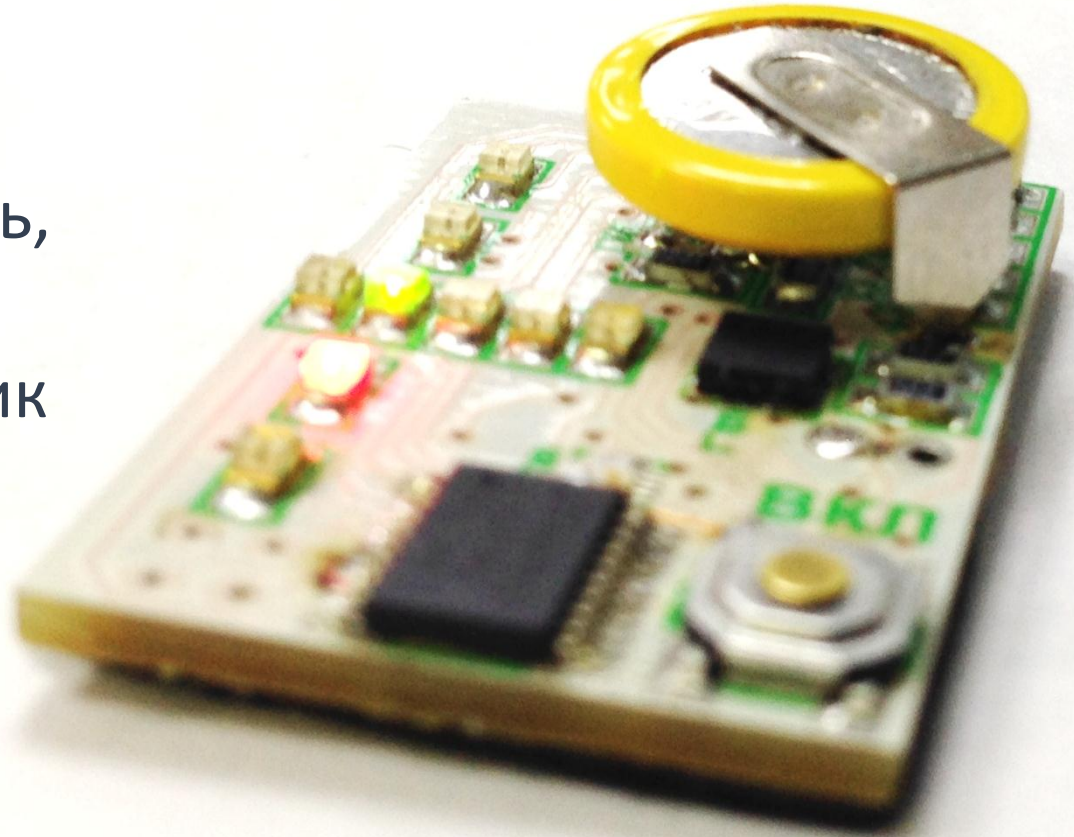


3. Закрыть крышку монтажного отсека. Светильник готов к работе!

Super Street

Особенности

Специальный уровень,
позволяющий точно
установить светильник
под нужным углом.



Super Street

Особенности



Малая парусность.



Отсутствие наледи и сосулек.



Установка
светильника всего
одним человеком.



Специальное пыле и
грязеотталкивающее
покрытие .

Super Street

Светодиоды Osram Oslon square



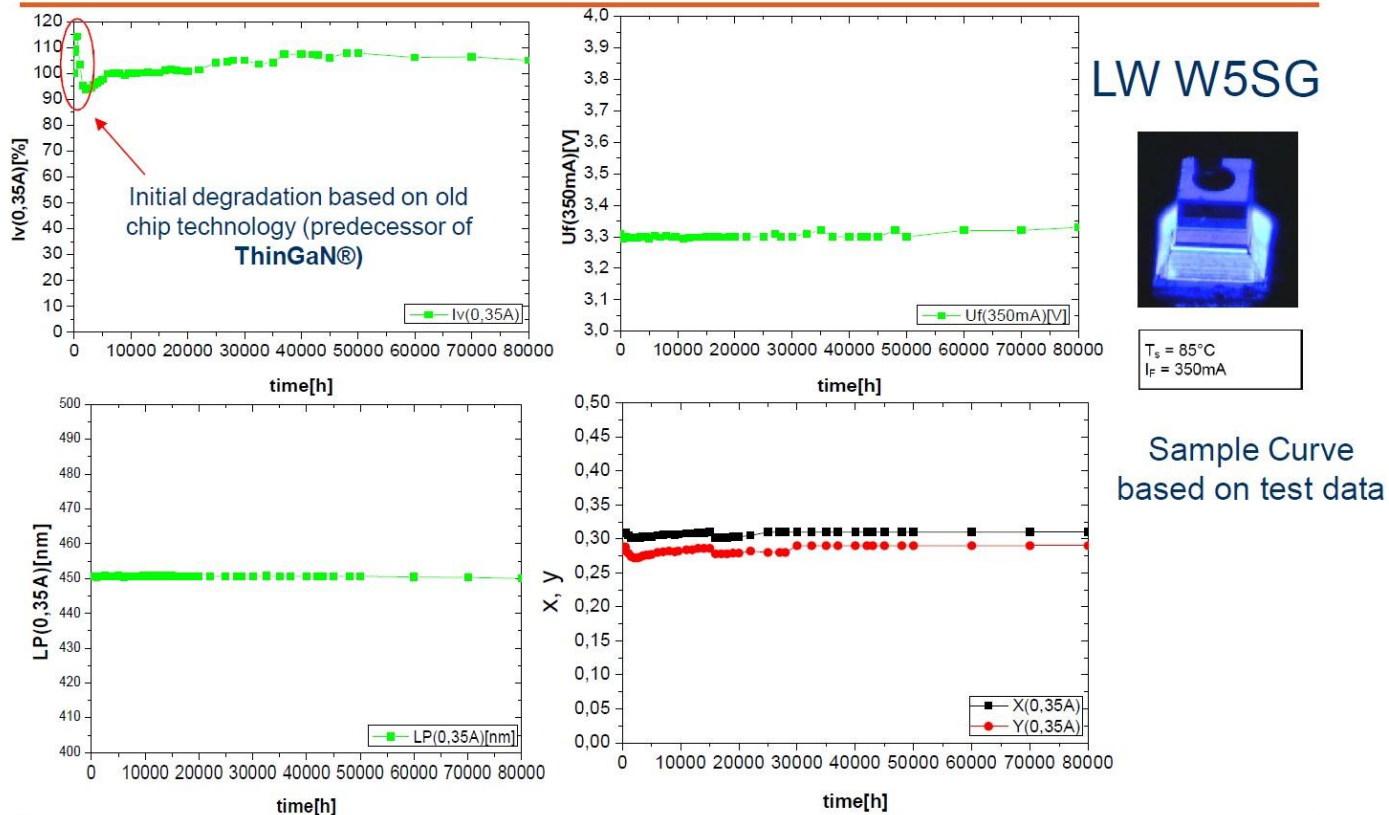
Длительный
срок службы

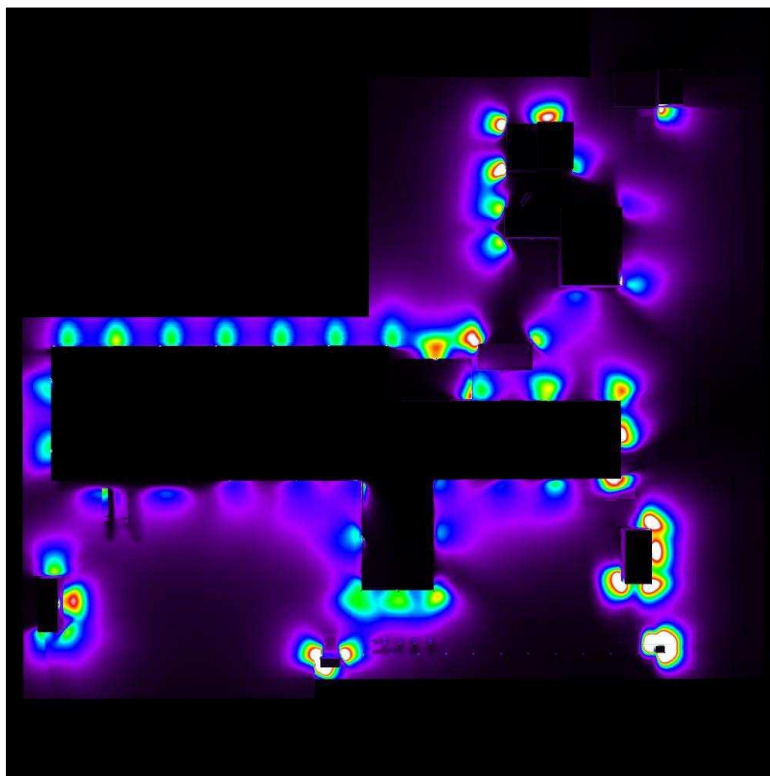
Ra = 70 (мин)
Ra = 72 (тип)

Светоотдача
132 Лм/Вт

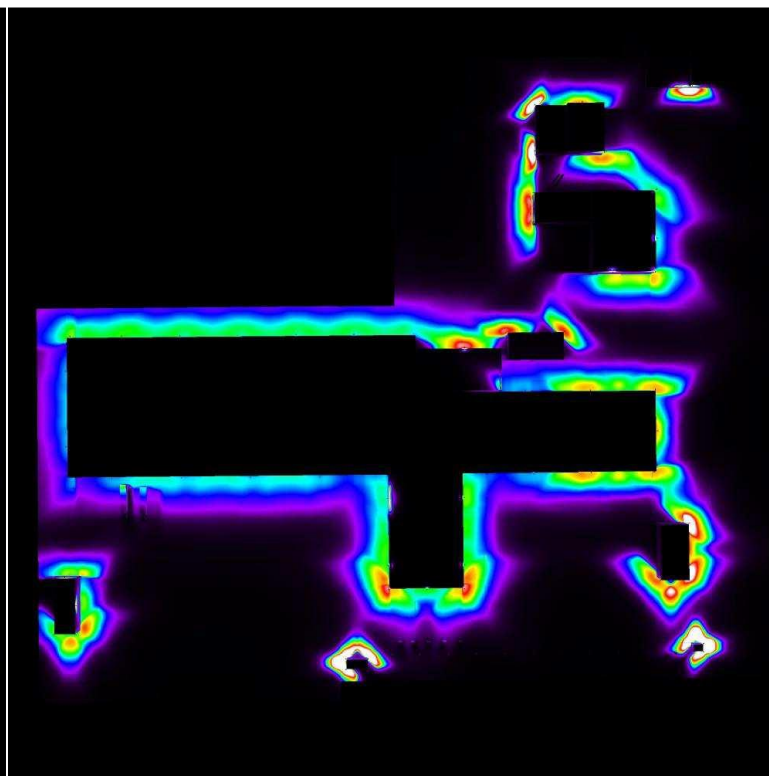
После 9 лет непрерывной работы
светодиоды не снизили световой поток
ниже 100%

Long Term Data for Golden DRAGON (9 Years Test Data)





Прожектор
УМО – 400 (55 шт.)



LEDEL Super
Street (55 шт.)

Энергопотребление (W)

22 000

11 900

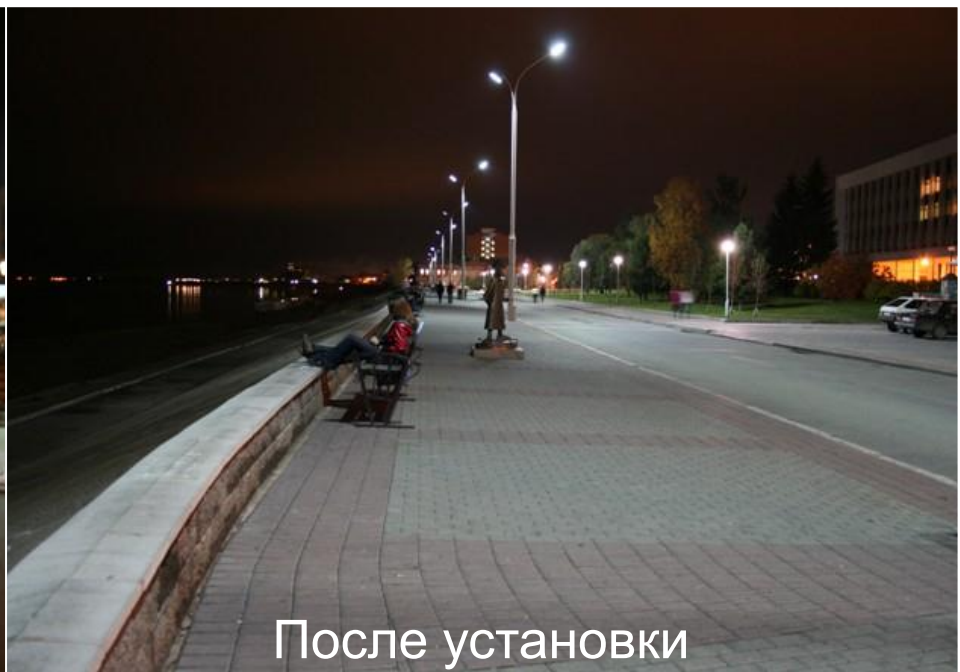
Экономия в **2** раза

Проекты

Светодиодное освещение Набережной, г. Томск, 2009 г.



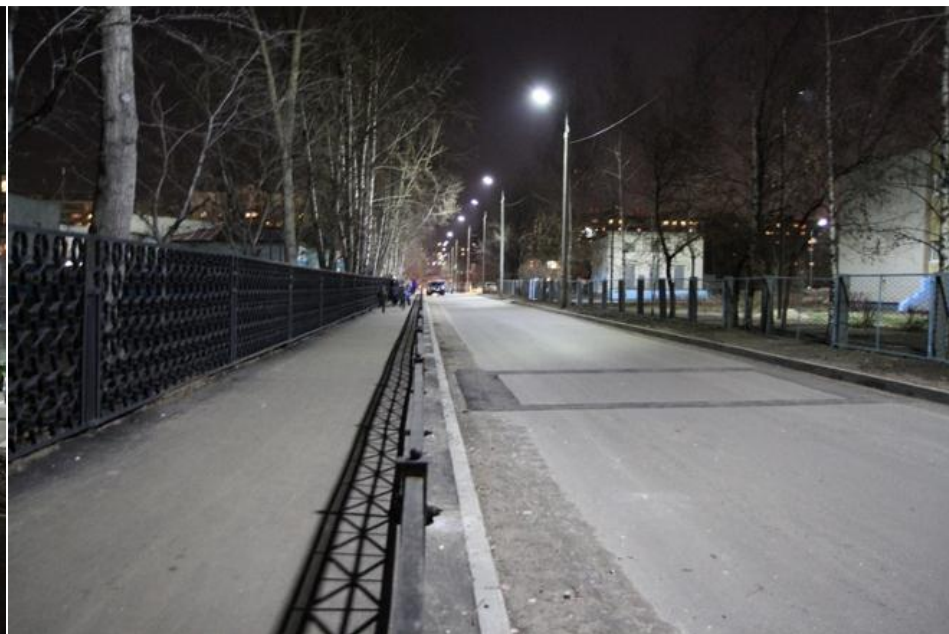
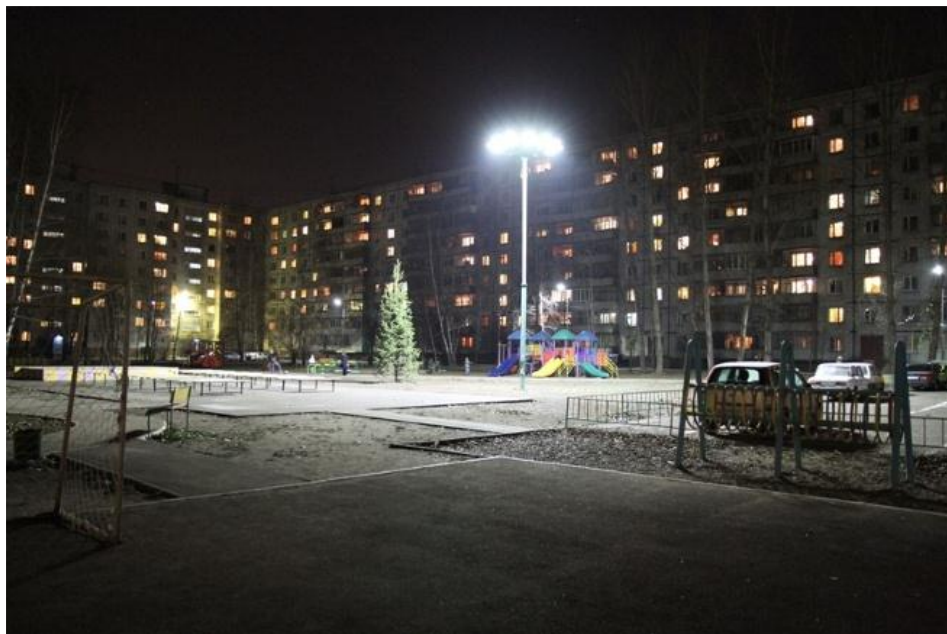
До установки



После установки

Проекты

«Энергоэффективный квартал»,
г.Казань, 2010 г.



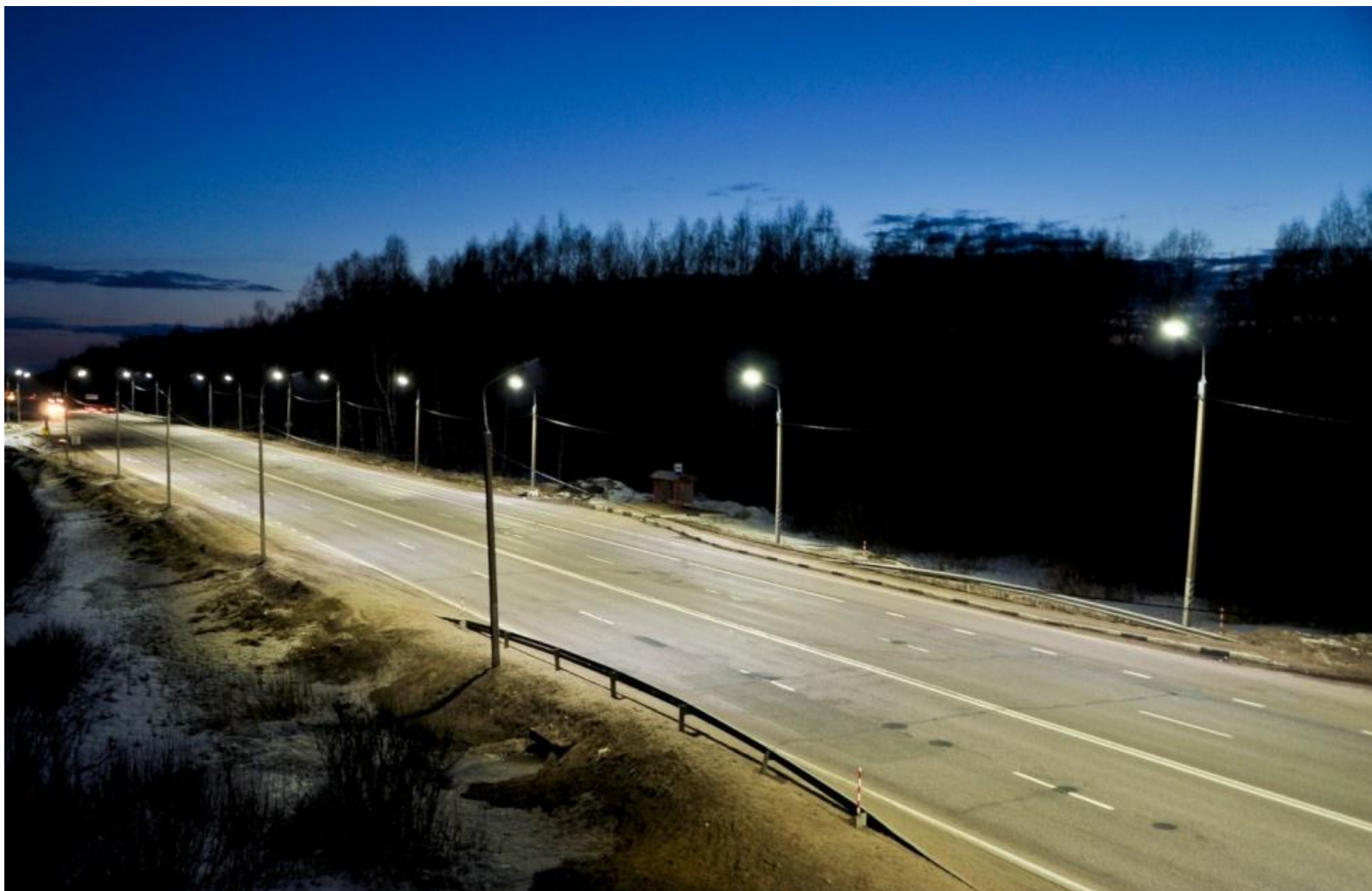
Проекты

Казань, освещение объекта универсиады 2013



Проекты

Светодиодное освещение автотрассы М-1 «Беларусь»



Проекты

«IT-деревня», п.Усады,
Татарстан 2011 г.



Проекты

Светодиодное освещение улиц г. Рязани 2010 г

